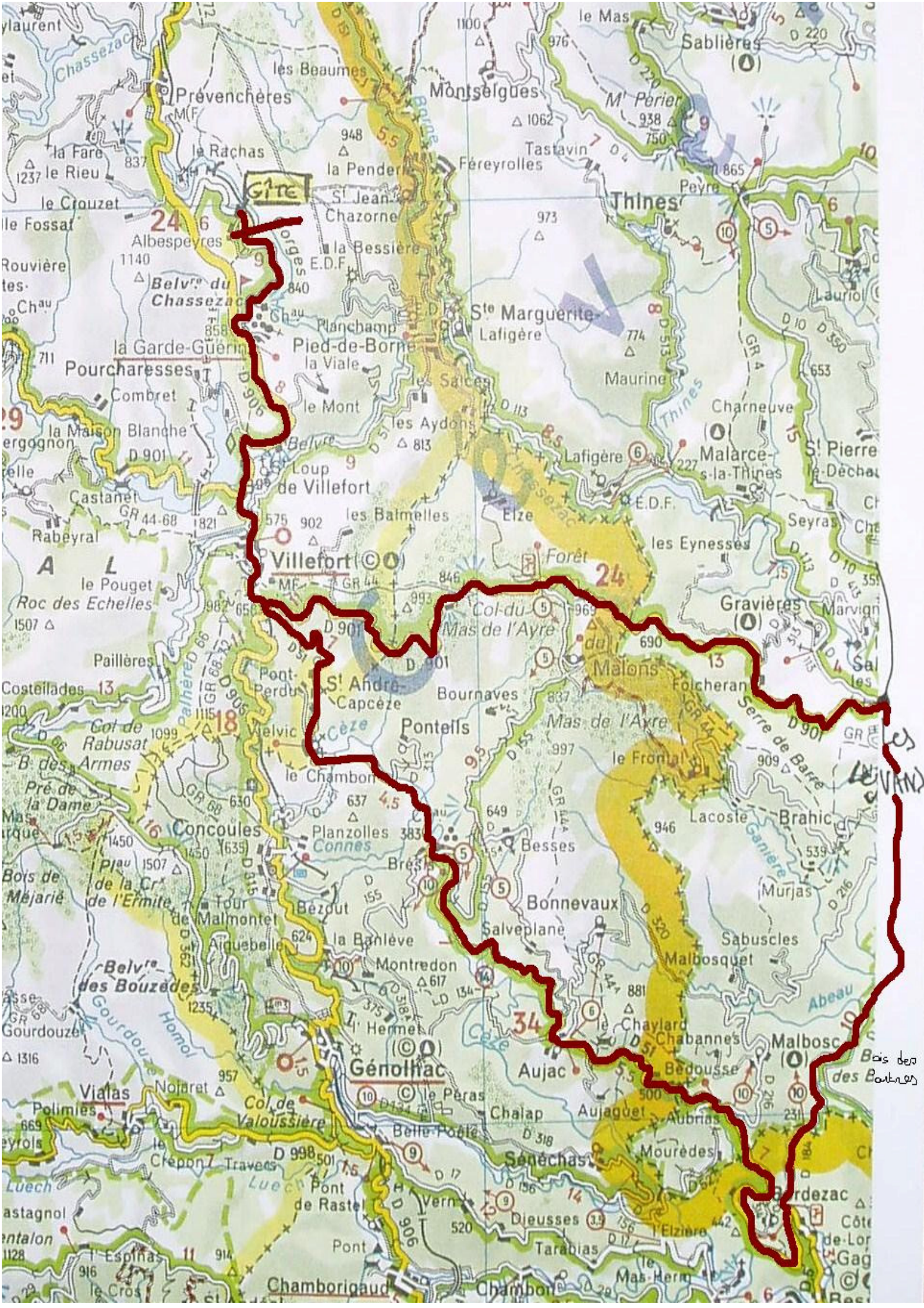


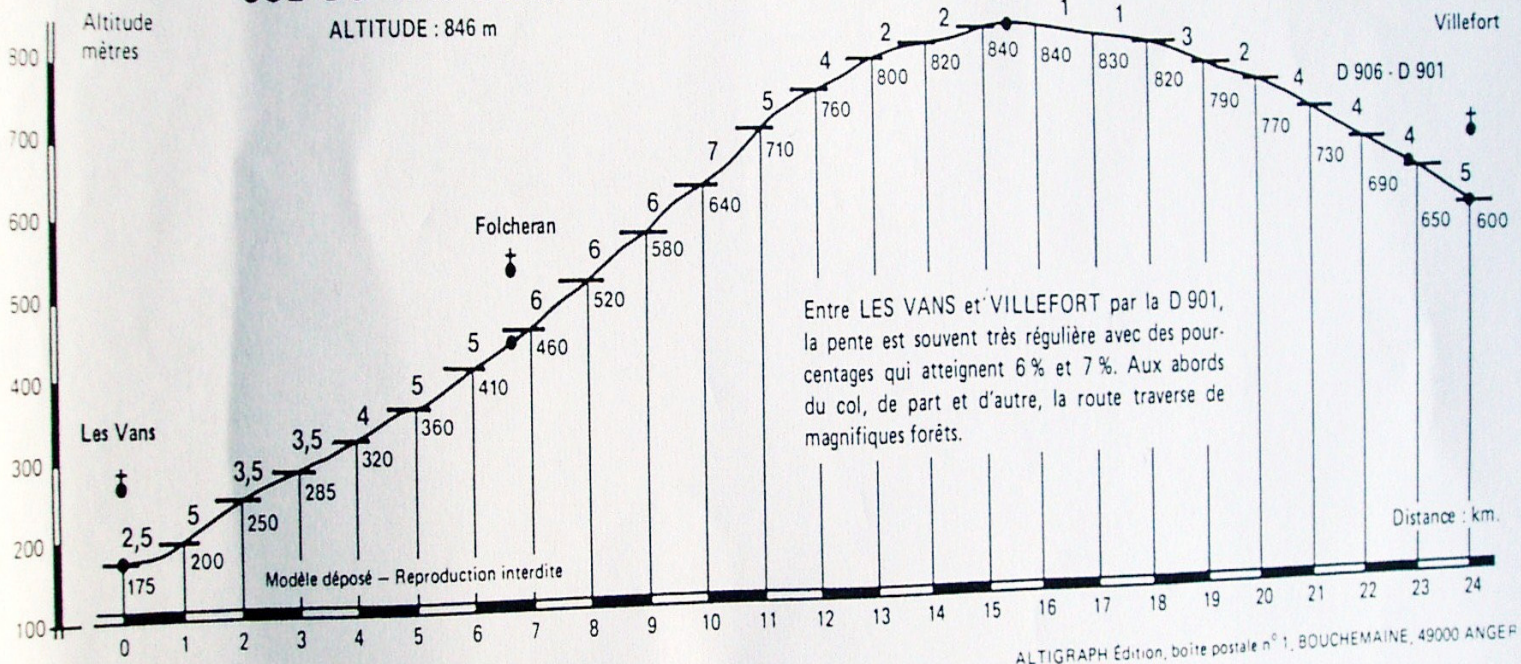
ETAPE 5 : « VERS BESSEGES »

	Km parcourus	Route
Gîte		D 906
Villefort	10	D 51
Brésis	11	D 51
Aujac	7	D 51
Bordezac	12	D 310
Bois des Bartres (Les Vans)	15	D 901
Col du Mas de l'Ayre	14	D 901
Villefort	11	D 906
Gîte	10	
	<u>Total</u> : 90 Km	



COL DU MAS-DE-L'AIR

ALTITUDE : 846 m



Les chiffres en gros caractères indiquent le pourcentage moyen par kilomètre.
Les altitudes relevées ont été arrondies à 5 m ou 10 m.